

Projet de Territoire
Contribuez à sa construction

Nous participons !
Et vous ?



Remplissez le questionnaire sur

monagglodemain.coeuressonne.fr

www.coeuressonne.fr



Projet de Territoire
Concertation des
habitants

3746 réponses

Aire Publique - 2018

L'AGGLO EN CHIFFRES :

198 000 habitants

21 villes

18 000 activités

60 000 emplois

15 structures communautaires

Petite Enfance

750 enfants accueillis chaque
année

20 médiathèques en réseau et 55
000 abonnés

7 espaces culturels
communautaires dont 3
conservatoires

14 équipements sportifs
communautaires dont 6 bassins
nautiques et 1 halle de skate

119km²

510 km de voirie

740 km de réseau
d'assainissement

Madame, Monsieur,

Deux ans après la fusion de la Communauté d'Agglomération du Val d'Orge et de la Communauté de Communes de l'Arpajonnais, Coeur d'Essonne Agglomération a pris ses marques et souhaite désormais se doter d'une vision d'avenir partagée pour son territoire, au service de ses habitants à l'horizon 2030.

À cet effet, les élus communautaires ont ouvert en 2017 deux chantiers complémentaires : l'élaboration d'un Projet de Territoire et celle d'un Schéma de Cohérence Territoriale (SCoT) dont il sera la traduction opérationnelle. Si ce dernier relève d'une procédure réglementaire obligatoire, le Projet de Territoire s'inscrit, quant à lui, dans une démarche volontariste, visant à se projeter collectivement dans un futur souhaité, qui vous ressemble et réponde aux besoins du plus grand nombre d'entre vous.

Parce que ce territoire est celui sur lequel vous avez choisi de vivre et / ou de travailler, et qu'ensemble nous pourrions mieux construire l'avenir, je vous propose de participer à l'élaboration de ce Projet de Territoire en répondant à ce questionnaire – sur papier ou en ligne.

Je vous remercie pour ces quelques minutes qui feront beaucoup pour l'avenir de Coeur d'Essonne Agglomération !

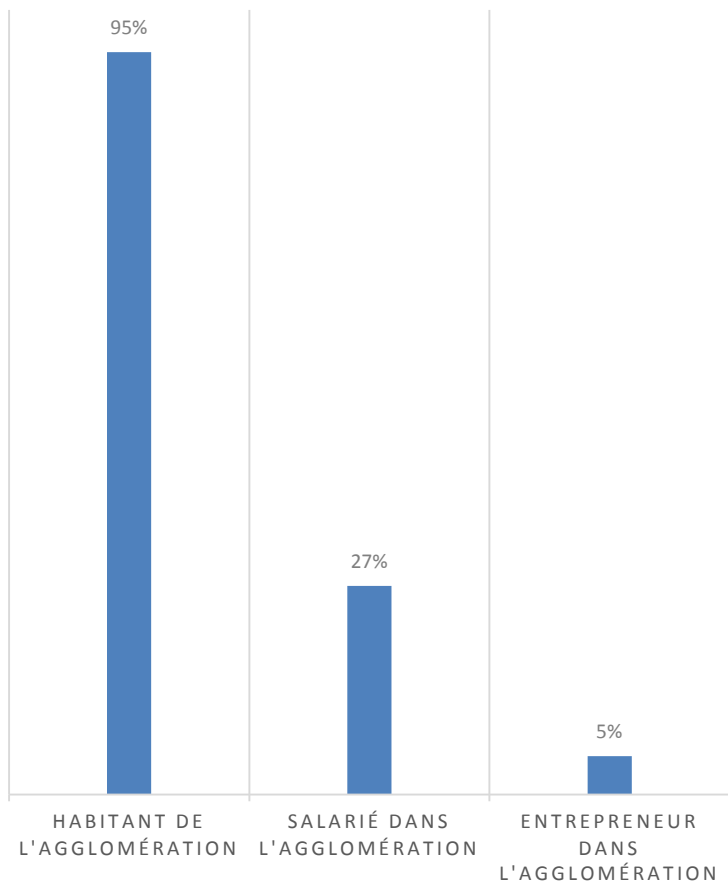
Eric Braive

Président de Coeur d'Essonne Agglomération

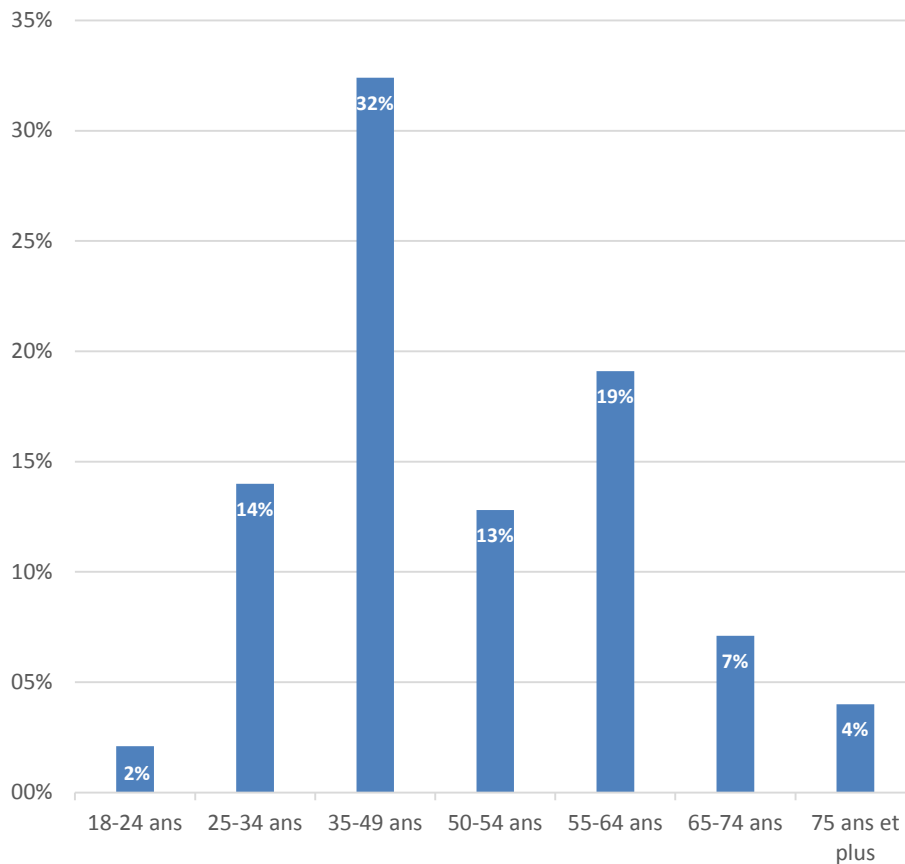
CŒUR D'ESSONNE AGGLOMERATION ET VOUS

Analyse socio-démographique des interrogés

Vous êtes



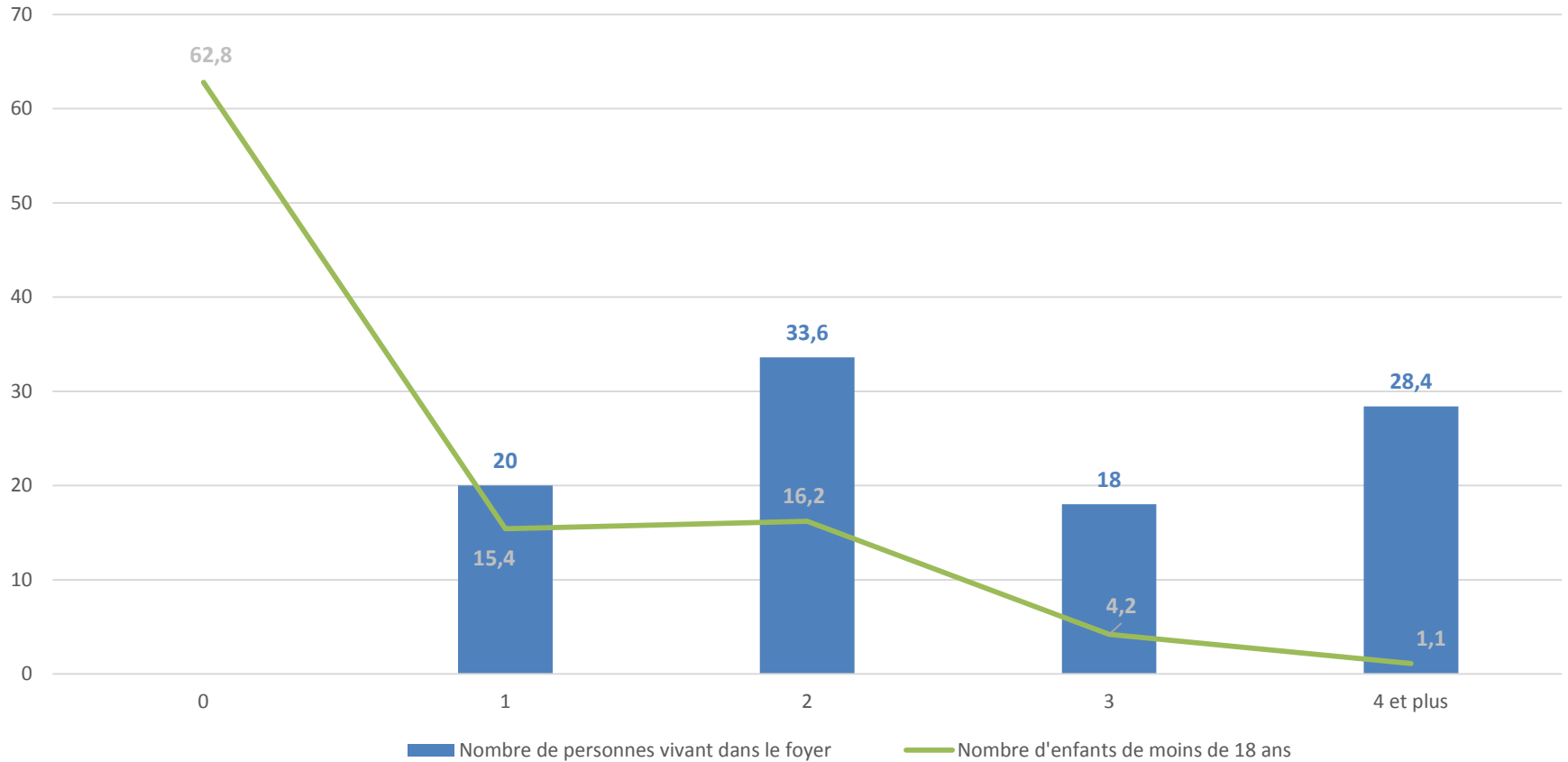
Votre âge



CŒUR D'ESSONNE AGGLOMERATION ET VOUS ...

Analyse socio-démographique des interrogés

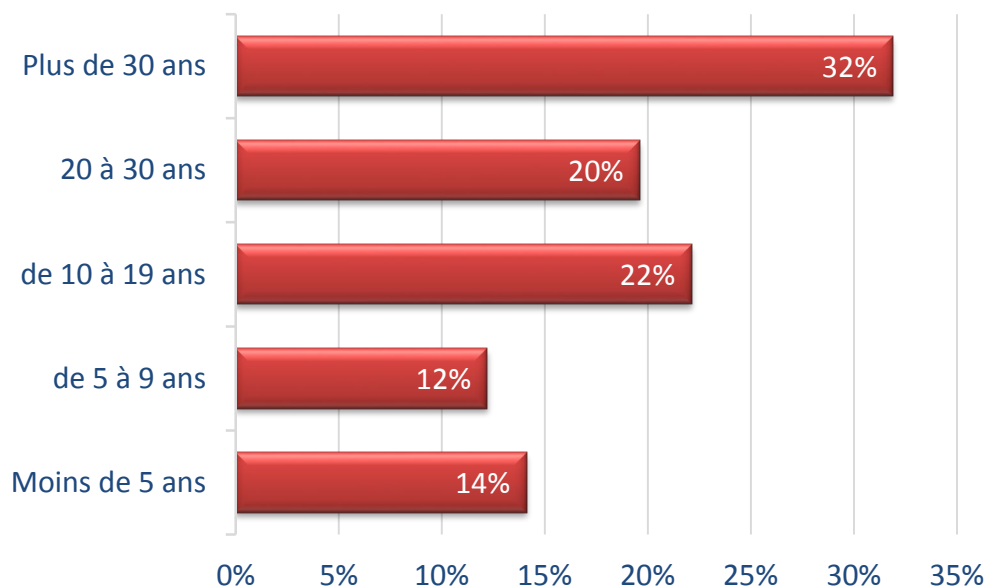
Composition des ménages



CŒUR D'ESSONNE AGGLOMERATION ET VOUS ...

Analyse socio-démographique des interrogés

Depuis combien de temps vivez-vous sur le territoire de l'Agglomération ?



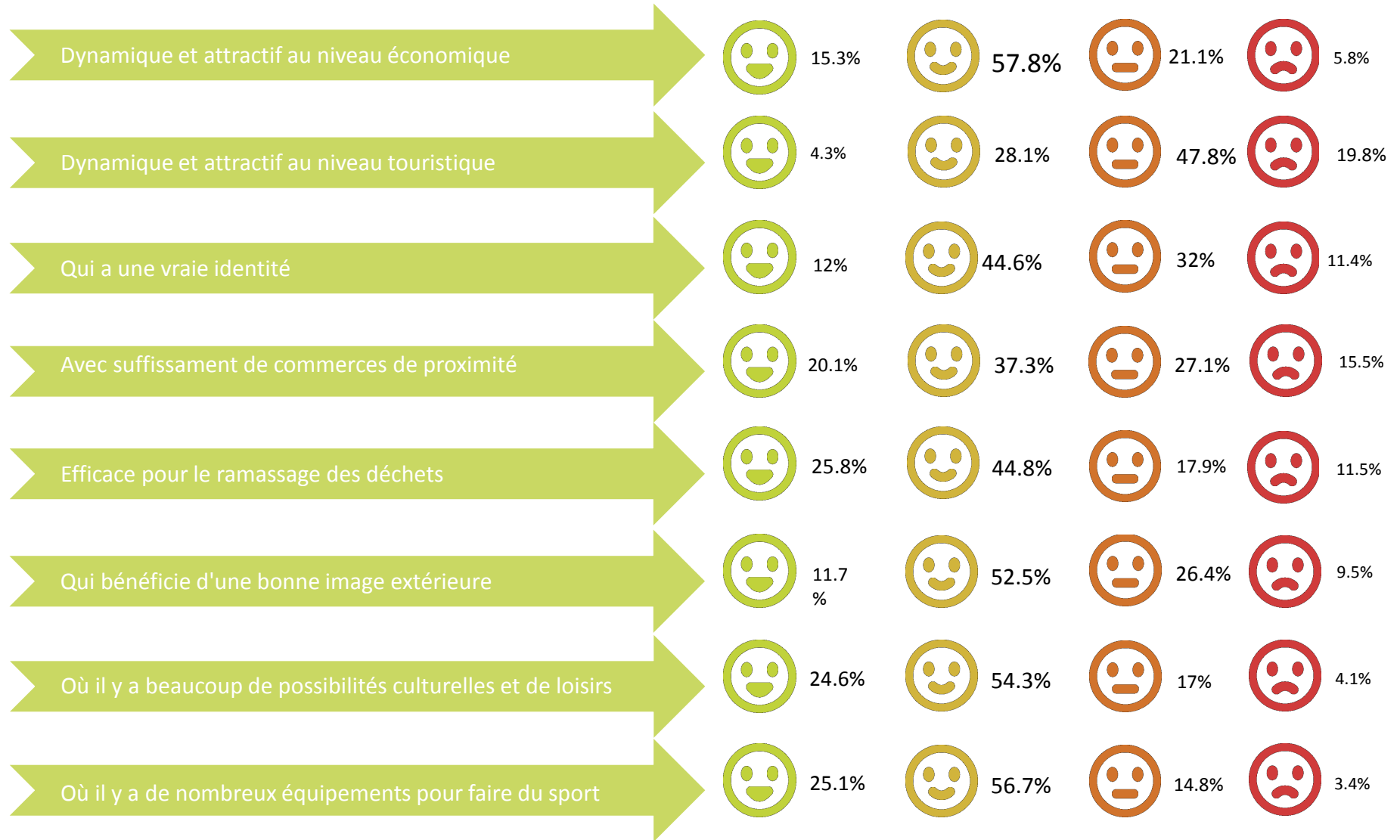
UNE VISION D'ENSEMBLE ...

Quand vous pensez à votre vie et / ou votre activité sur Cœur d'Essonne Agglomération, quels sont les trois qualificatifs qui vous viennent à l'esprit ?



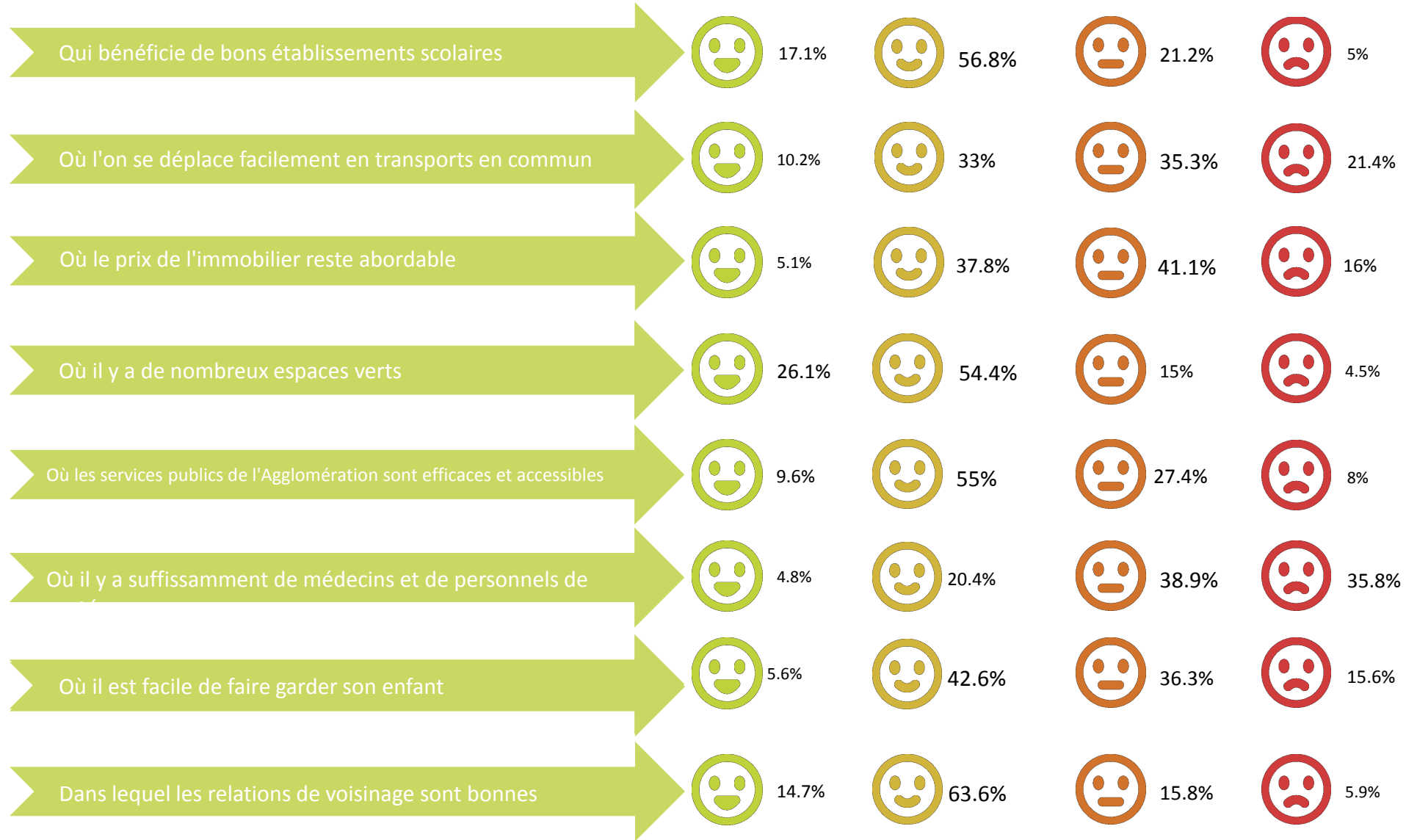
LA VIE QUOTIDIENNE SUR CŒUR D'ESSONNE AGGLOMERATION AUJOURD'HUI ...

Au regard de votre vie sur Coeur d'Essonne Agglomération, que pensez-vous des affirmations suivantes ?



LA VIE QUOTIDIENNE SUR CŒUR D'ESSONNE AGGLOMERATION AUJOURD'HUI ...

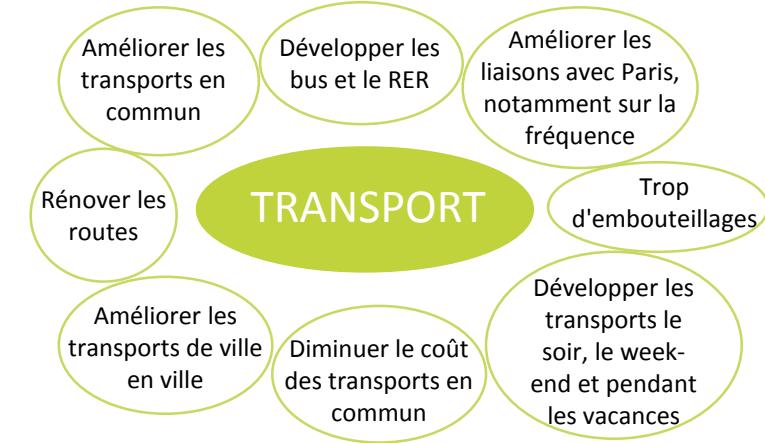
Au regard de votre vie sur Coeur d'Essonne Agglomération, que pensez-vous des affirmations suivantes ?



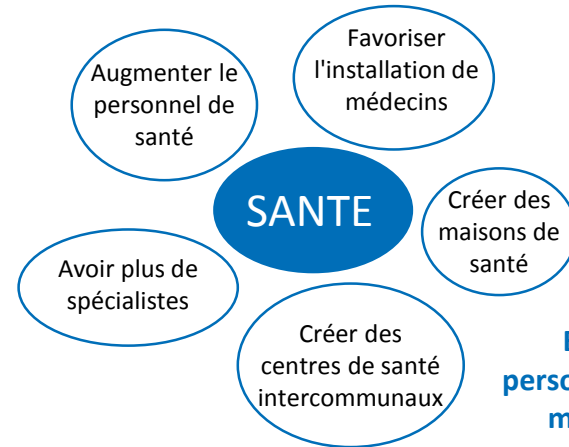
LA VIE QUOTIDIENNE SUR CŒUR D'ESSONNE AGGLOMERATION AUJOURD'HUI ...

Selon vous, que devrait-on faire en priorité pour faciliter votre vie quotidienne et la rendre plus agréable sur Cœur d'Essonne Agglomération ?

Les thèmes récurrents dans les réponses sont :



Environ 30% des personnes ayant répondu mentionnent cette thématique



Environ 10% des personnes ayant répondu mentionnent cette thématique

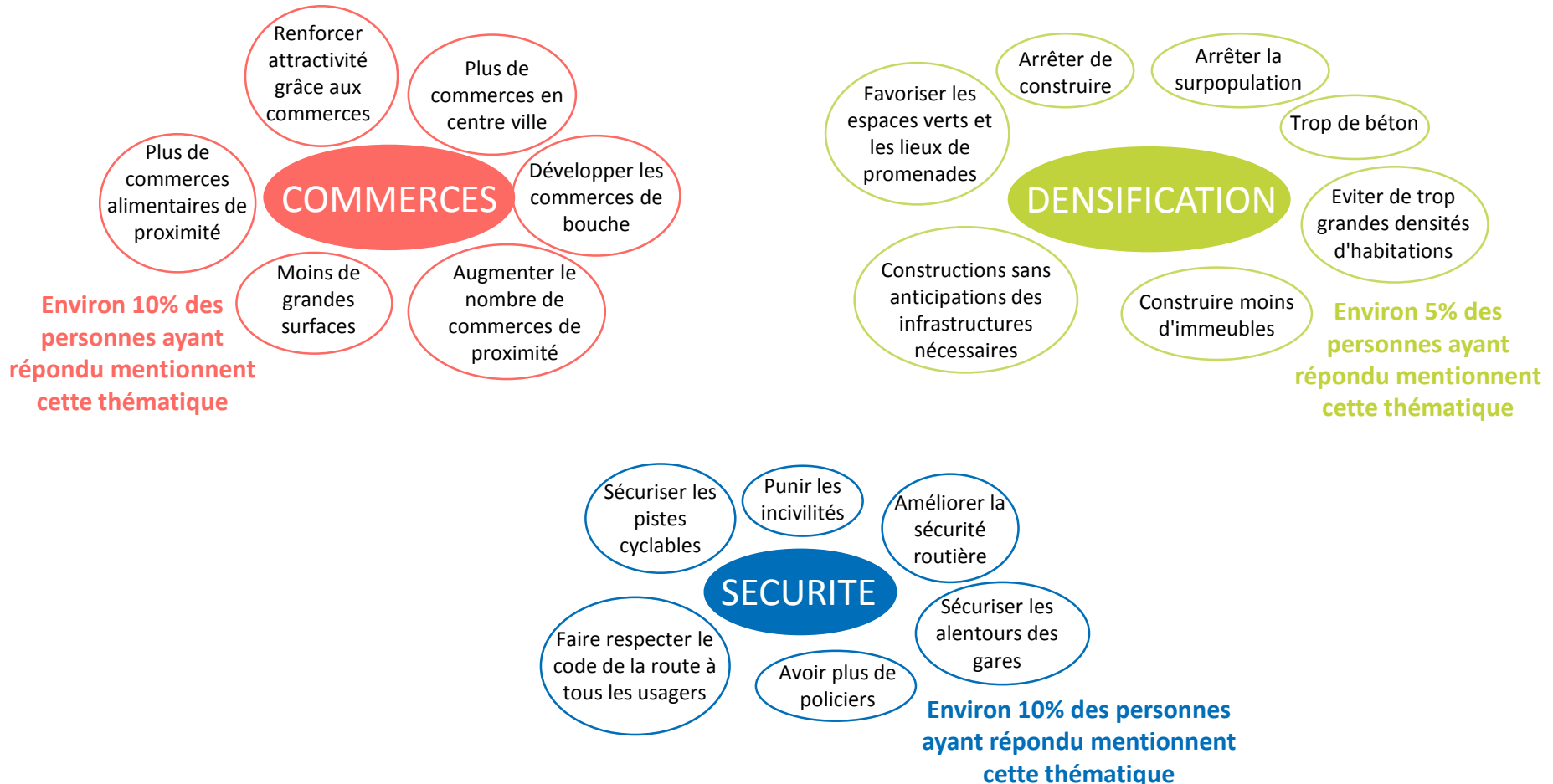


Environ 10% des personnes ayant répondu mentionnent cette thématique

LA VIE QUOTIDIENNE SUR CŒUR D'ESSONNE AGGLOMERATION AUJOURD'HUI ...

Selon vous, que devrait-on faire en priorité pour faciliter votre vie quotidienne et la rendre plus agréable sur Coeur d'Essonne Agglomération ?

Les thèmes récurrents dans les réponses sont :



LA VIE QUOTIDIENNE SUR CŒUR D'ESSONNE AGGLOMERATION DEMAIN ?

Comment Cœur d'Essonne Agglomération pourrait-elle demain contribuer à votre épanouissement, à celui de votre famille ou au développement de votre activité ?

Voici les cinq propositions qui sont revenues le plus fréquemment :

Les pourcentages expriment le nombre de réponses obtenu par chaque proposition sur l'ensemble des réponses.

- Une bonne qualité de vie (propreté, bruit, architecture, qualité de l'air, etc.) (17.4%)
- Des transports collectifs satisfaisants (15.2%)
- Des services adaptés à vos modes de vie et facilement accessibles (écoles, crèche, poste, santé, etc.) (13.2%)
- Des espaces verts, des bois, des jardins publics, bien entretenus et à proximité (10.9%)
- Des cheminements piétons et vélos sécurisés (9.6%)

Propositions complémentaires faites le plus souvent par les participants :

- Améliorer la sécurité dans la ville (plus de présence policière) et sur les routes
- Favoriser l'installation de médecins
- Limiter les constructions et favoriser les espaces verts
- Rénover les routes, développer les parkings et améliorer les trottoirs (agrandissement)
- Améliorer la gestion des déchets et favoriser la propreté de l'Agglomération
- Améliorer le service de l'eau
- Réduire les nuisances sonores dues à un trafic aérien de plus en plus fréquent
- Développer l'accès à la fibre optique
- Développer des lieux de sortie le soir
- Développer des activités pour les enfants et les jeunes
- Réduire les impôts

CŒUR D'ESSONNE AGGLOMERATION ... ATTENTIVE A VOS BESOINS !

Voici un certain nombre de phrases évoquant ce que pourrait être votre Communauté d'Agglomération demain. Lesquelles sont à vos yeux prioritaires ?

PRIORITAIRES

- Un pôle de développement économique créateur d'emplois locaux (70% des réponses)
- Un territoire qui investit dans les énergies renouvelables et propres (67.1% des réponses)
- Un territoire accessible en matière de logement (44% des réponses)
- Un territoire bien desservi en transports en commun (85.6% des réponses)

PRIORITAIRES / MOYENNEMENT PRIORITAIRES

- Un territoire d'innovation (45.8% des réponses en prioritaire et 42.7% des réponses en moyennement prioritaire)

MOYENNEMENT PRIORITAIRES / NON PRIORITAIRES

- Un territoire exemplaire en matière de mixité sociale (37.5% des réponses en moyennement prioritaire et 36.2% des réponses en non prioritaires)

MOYENNEMENT PRIORITAIRES

- Un territoire attractif sur le plan culturel (51% des réponses)
- Un territoire bien équipé sur le plan sportif (54.3% des réponses)
- Un territoire attractif au niveau touristique (50.7% des réponses)
- Un territoire d'expérimentations démocratiques et citoyennes (42.8% des réponses)

CŒUR D'ESSONNE AGGLOMERATION ... ATTENTIVE A VOS BESOINS !

Quels sont les projets que vous voudriez mener à bien ici et que vous n'avez pas encore réalisés ?

Voici les cinq propositions qui sont revenues le plus fréquemment :

- Avoir un mode de vie plus respectueux de l'environnement et du développement durable
- Vous cultiver
- Faire du sport
- Trouver un travail dans l'Agglomération
- Vous investir dans une association qui vous intéresse / monter un projet associatif

CŒUR D'ESSONNE AGGLOMERATION ... ATTENTIVE A VOS BESOINS !

Quels sont les freins rencontrés pour mener à bien vos projets ?

Parmi les freins évoqués, les thèmes récurrents sont :

La mauvaise accessibilité pour les personnes en situation de handicap

Le temps perdu dans les embouteillages

Le manque d'argent

Le temps

Le manque d'information

Le prix de l'immobilier

Le manque d'emplois

Le manque de structures adaptées

CŒUR D'ESSONNE AGGLOMERATION ET VOUS...

A quelle fréquence utilisez-vous les moyens de communication suivants pour vous informer sur les services publics portés par Coeur D'Essonne Agglomération ?

	Souvent	Parfois	Jamais
Son magazine – Le JDA	52%	37.6%	10.4%
Son site internet	11.2%	45.7%	43%
La presse quotidienne régionale et la presse hebdomadaire régionale	17.2%	31.2%	51.6%
Internet, les réseaux sociaux	35.6%	38%	26.4%
Les rencontres liées à votre secteur d'activité	15.3%	31.7%	53%
Les rencontres directes lors des évènements ou dans les équipements de l'Agglo	10.5%	43.7%	45.8%
Les journaux municipaux	59.8%	29.6%	10.5%